

Vattenmätarplatsens utformning

Krav ställs på platsen och utrymmet runt vattenmätaren. Mätaren ska vara möjlig att läsa av, underhålla och byta ut.

Flera av kraven är till för att den som sätter upp och byter mätare ska ha en bra arbetsmiljö. Denna information finns även att tillgå på Teknik i Västs webbsida teknikivast.se.

Eda kommun äger mätaren

Vattenmätaren tillhandahålls och ägs av huvudmannen Eda kommun. Byte av vattenmätare utförs vanligen ungefär vart tionde år.

Du som fastighetsägare ansvarar för att konsol för vattenmätaren monteras enligt de gällande kraven för mätarplatsen, se nedan. Uppsättning av mätaren utförs av personal från Teknik i Väst, på uppdrag av Eda kommun.

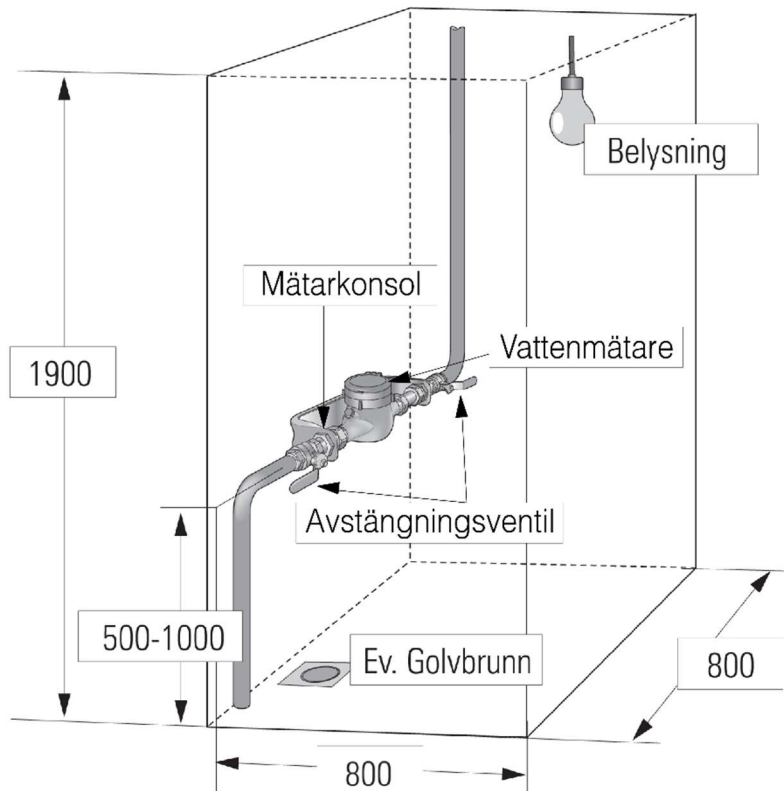
Fastighetsägaren ansvarar för mätarplatsen

Följande krav och mått gäller för platsen där vattenmätaren ska sitta:

- En fast förankrad konsol med avstängningsventiler på båda sidor om mätaren ska monteras.
- Konsolen ska rymma en mätare inklusive backventil. Backventil bör alltid installeras och ska då placeras efter mätaren, på fastighetens sida.
Mätarna finns i olika längder (byggglängd). Byggglängden bör vara 190 mm, vilket är standard i kommunen. Tillåten byggglängd är 190- 220 mm.
För andra byggnader/installationer än enbostadshus t ex flerfamiljshus med behov av parallellkopplade vattenmätare, kontakta Teknik i Väst för hjälp med dimensionering och placering av mätare. Rådgör även med Teknik i Väst vid lång ledningsdragning på tomtmark före mätaren.
- Konsolen bör monteras 50-100 cm över golvet, se bild nedan. Avståndet mäts mellan golvet och underkanten på ledningen.
- Det fria utrymmet vid mätaren ska vara minst 80 cm brett. Mätarkonsolen kan placeras valfritt i sidled på dessa 80 cm, dock minst 10 cm från närmaste vägg eller annat hinder.
- Det fria utrymmet ovanför mätaren ska vara minst 60 cm.
- Utrymmet under mätaren ner till golv och utrymmet framför mätaren ska vara fritt.

- Golv och närbelägna väggpartier ska utföras så att de tål läckage av vatten och utrymmet bör vara väl ventilerat för att undvika fukt- och mögelskador.
- Mätaren ska skyddas mot frysning, värmepåverkan och yttre åverkan.
- Mätarplatsen bör vara upplyst.
- Om hyllor, bänkar, skåp etc. placeras inom ovanstående fria utrymmen måste dessa vara flyttbara och plockas bort av fastighetsägaren före mätarbyte.

Tänk på att du som fastighetsägare även ska kunna läsa av mätaren på ett enkelt sätt!



Kontaktperson för beställning av montage av vattenmätare:

Mattias Wattle, drifttekniker, Teknik i Väst AB

Tel: 0703-80 80 11